



Étoile des Neiges
Hôtel Restaurant

Réveillon de la St Sylvestre

M
U
S
I
Q
U
E

C
O
T
I
L
L
O
N
S

Coupe de crémant du Jura et sa mise en bouche

Foie gras de canard et pain aux fruits secs

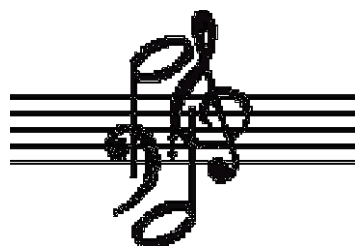
Dos de loup de mer , beurre blanc au Vin Jaune

Sorbet à la poire arrosé de son eau de vie

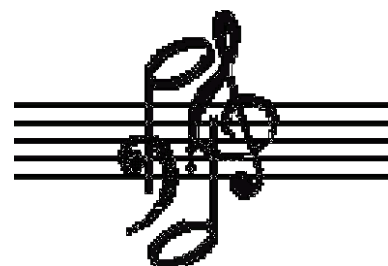
Pavé de bœuf aux poivres verts et ses garnitures

Ronde des alpages du Haut Doubs

Dessert du nouvel an



Café ou infusion



RESERVATION IMPERATIVE AU 03 81 49 11 21